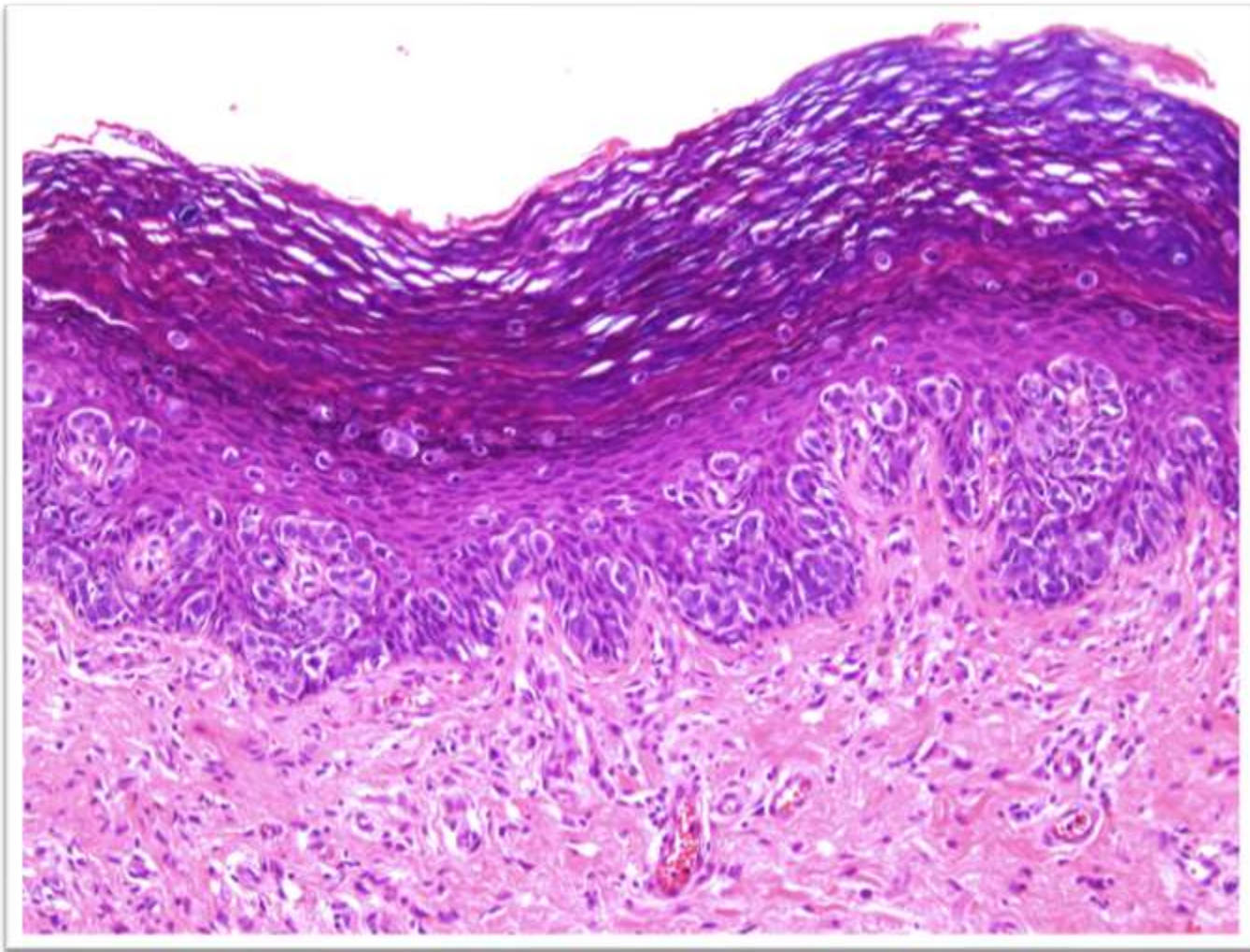
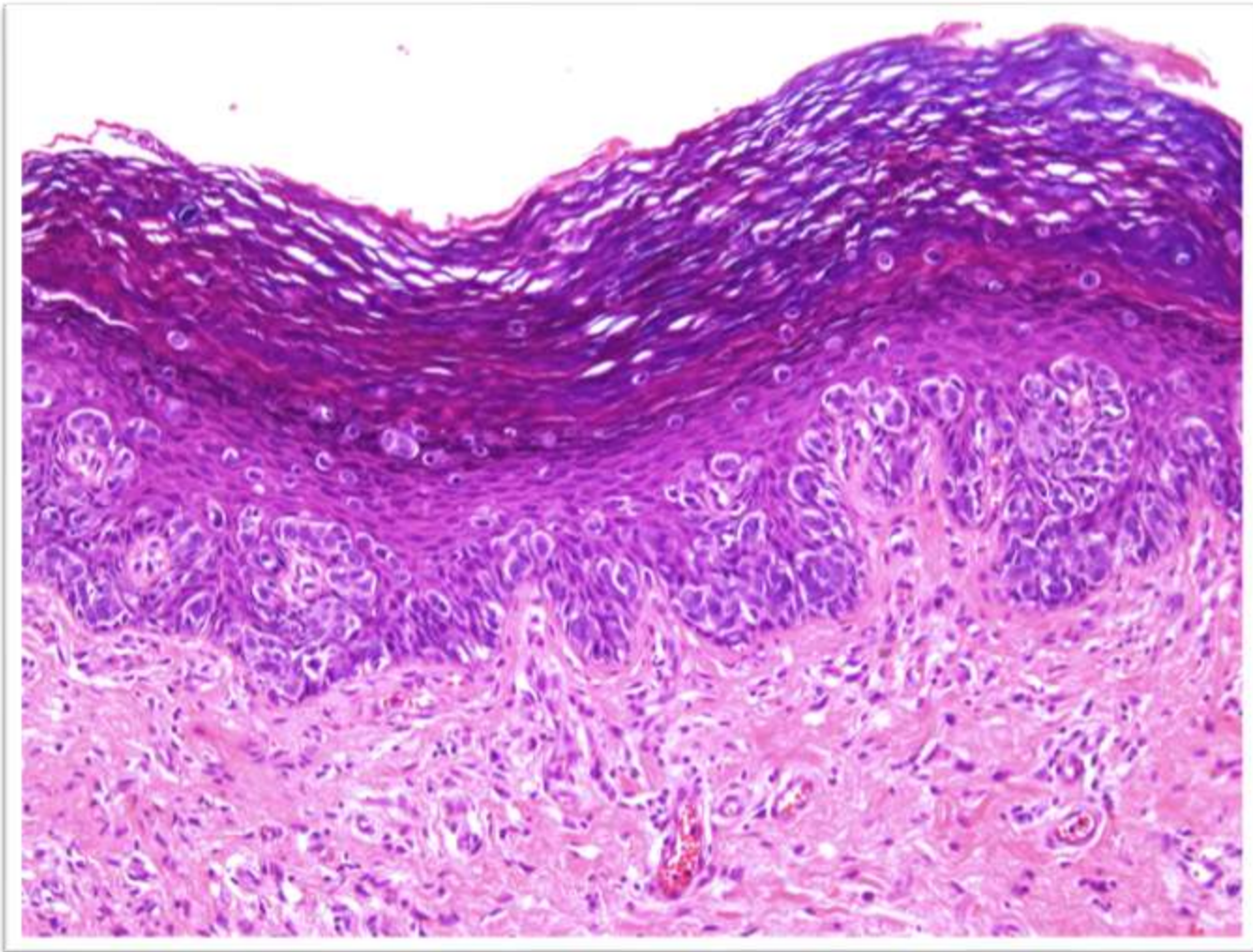


# El cas del mes

Març 2013



Dona de 61 anys amb un àrea hiperqueratòsica vulvar



La biòpsia mostra una proliferació intraepitelial de cèl·lules de nuclis hipercromàtics i citoplasmes clars i abundants. A la porció més basal de dermis es disposen en grups, mentre que a dermis alta apareixen aïllades i són visibles fins i tot a la capa còrnia.

## Diagnòstic: Malaltia de Paget vulvar (extramamària)

### Comentari

- Es tracta d'una forma d'adenocarcinoma de creixement intraepitelial (a la epidermis o mucoses escamoses)
- La forma més habitual es la mamària, però existeix una forma extramamària que afecta a àrees riques en glàndules apocrines i especialment a la zona vulvar
- A diferència de la malaltia de Paget mamària, el Paget extramamàri no acostuma a associar-se a un adenocarcinoma localitzat més profund
- El diagnòstic diferencial inclou el melanoma (de vegades les cèl·lules del Paget adquireixen pigment melànic) i la malaltia de Bowen pagetoide