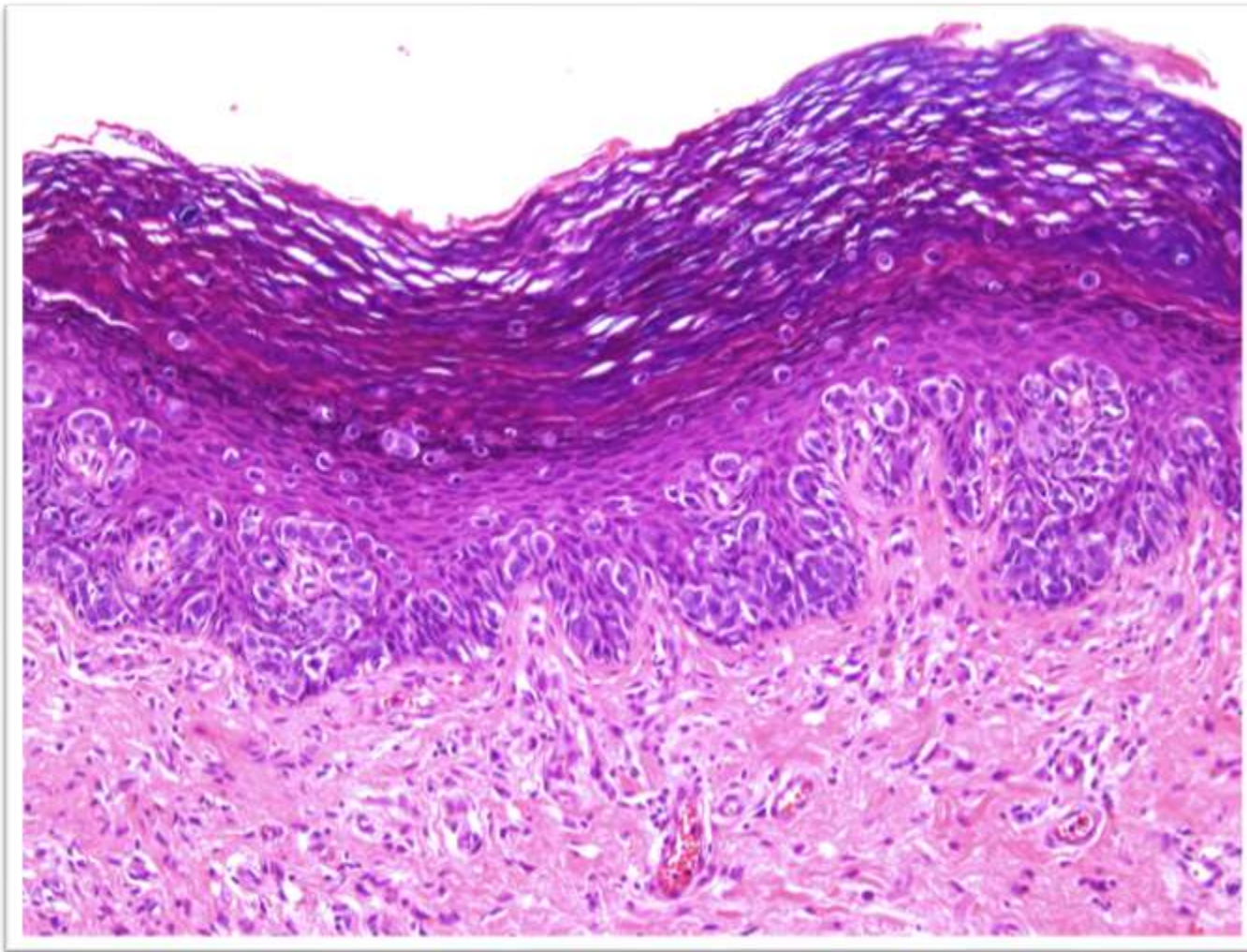
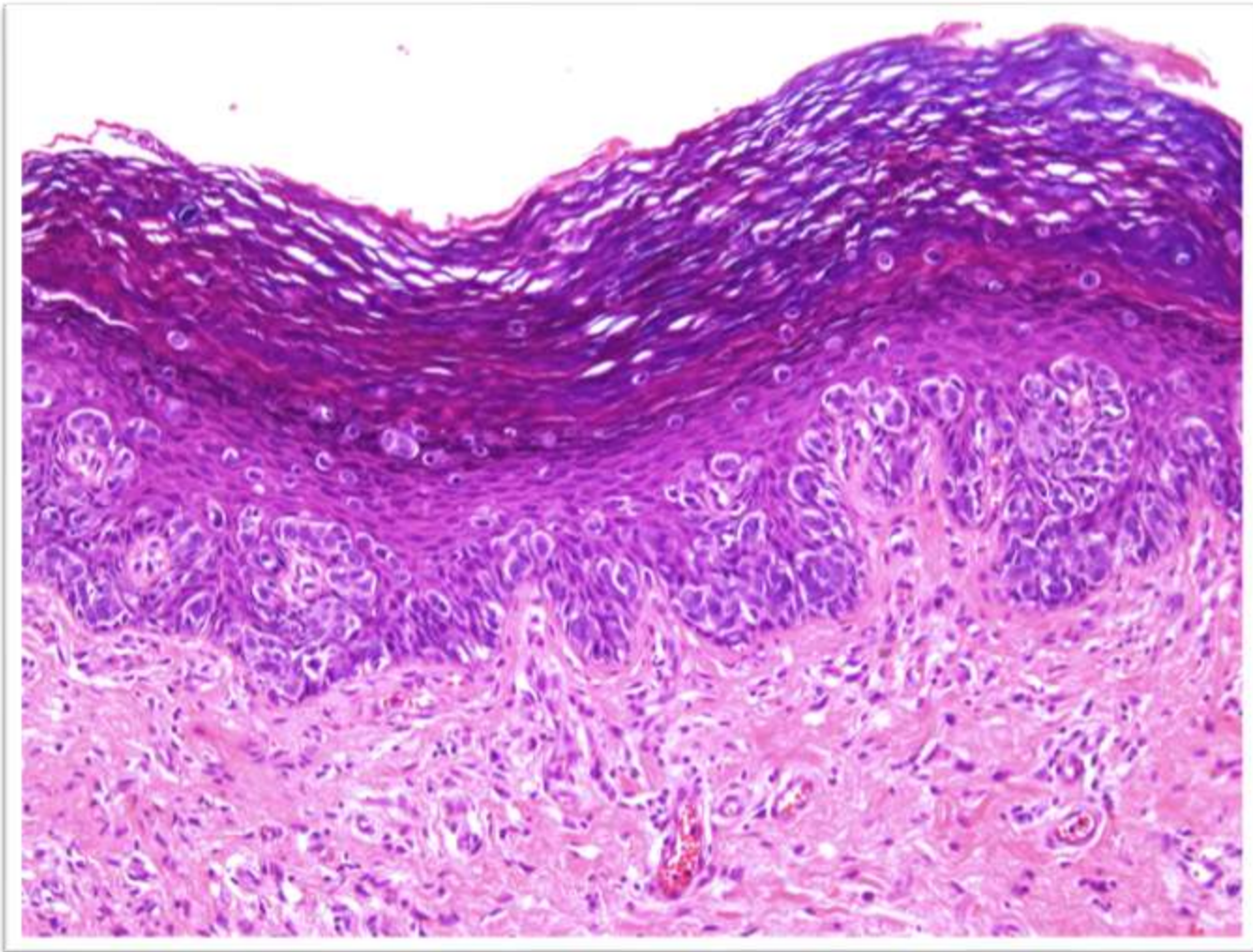


El caso del mes

Marzo 2013



Mujer de 61 años con un área hiperqueratosis vulvar



La biopsia muestra una proliferación intraepitelial de células de núcleos hipercromáticos y citoplasma claros y abundantes. En la base se disponen en grupos, mientras que en la dermis alta aparecen de manera aislada y pueden observarse algunas en la capa córnea.

Diagnóstico: Enfermedad de Paget vulvar (extramamaria)

Comentario

- Se trata de una forma de adenocarcinoma de crecimiento intraepitelial (en la epidermis o mucosas escamosas)
- La forma más habitual es la mamaria, pero existe una forma extramamaria que afecta a áreas ricas en glándulas apocrinas y especialmente a la zona vulvar
- A diferencia de la enfermedad de Paget mamaria, el Paget extramamario no suele asociarse a un adenocarcinoma en tejidos profundos
- El diagnóstico diferencial incluye el melanoma (especialmente difícil en los casos en que estas células adquieren pigmento melánico) y la enfermedad de Bowen pagetoide