

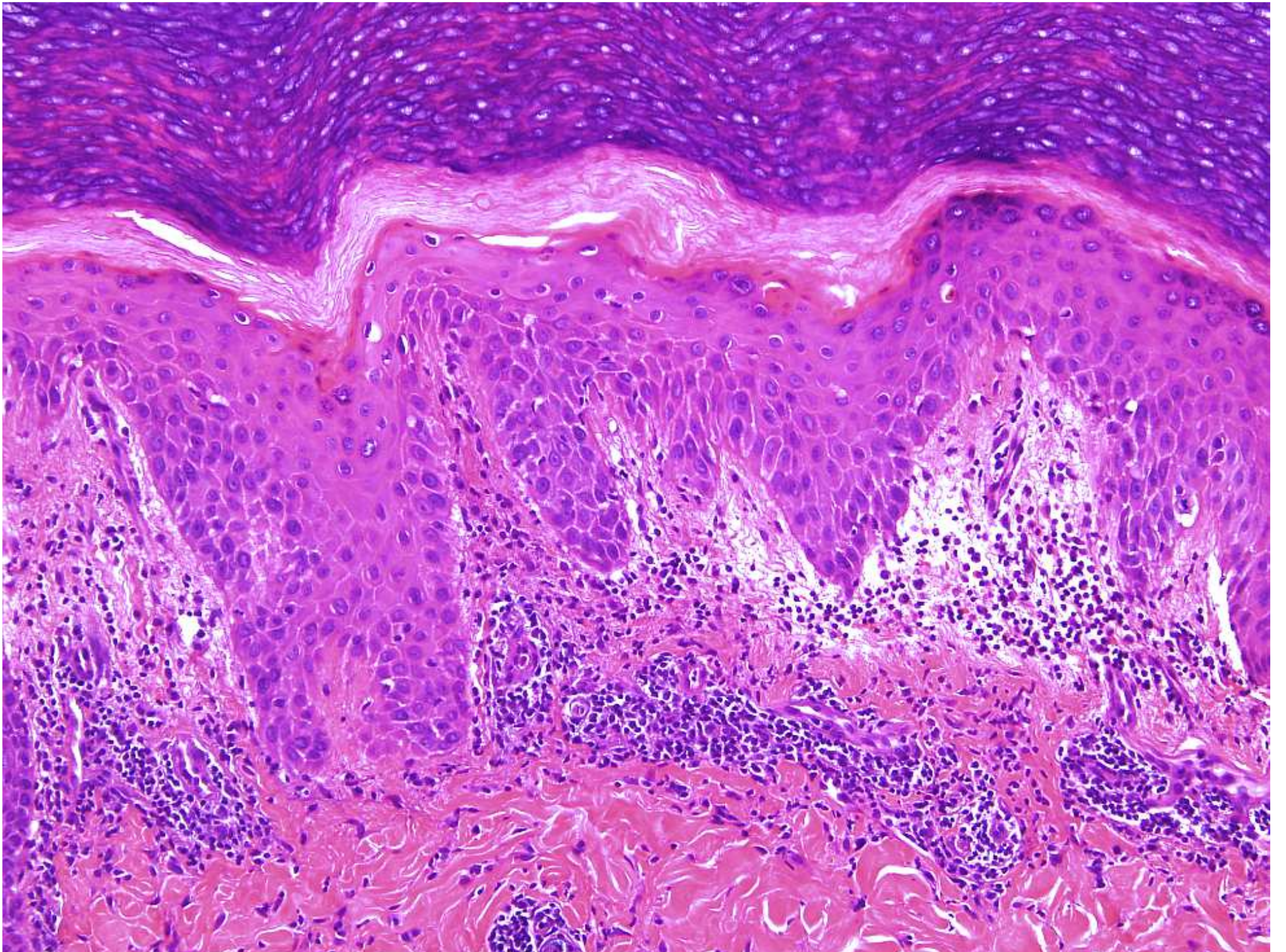
El caso del mes

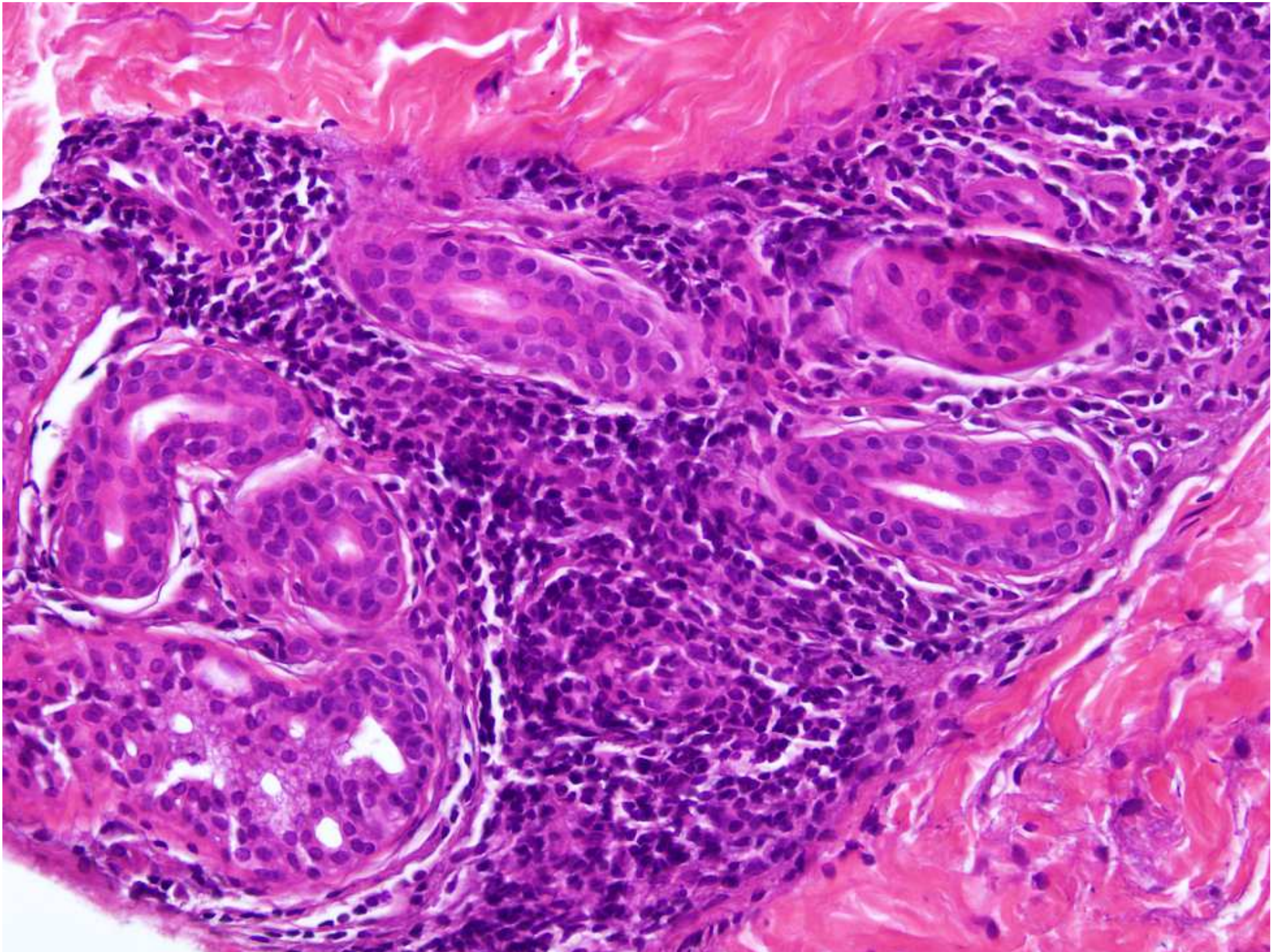


Un caso adecuado para esta estación del año

¿Podría sugerirse el diagnóstico sin conocer la historia clínica?

Enero 2013





El caso del mes es....



Diciembre, 2012

El caso del mes es....

Perniosis

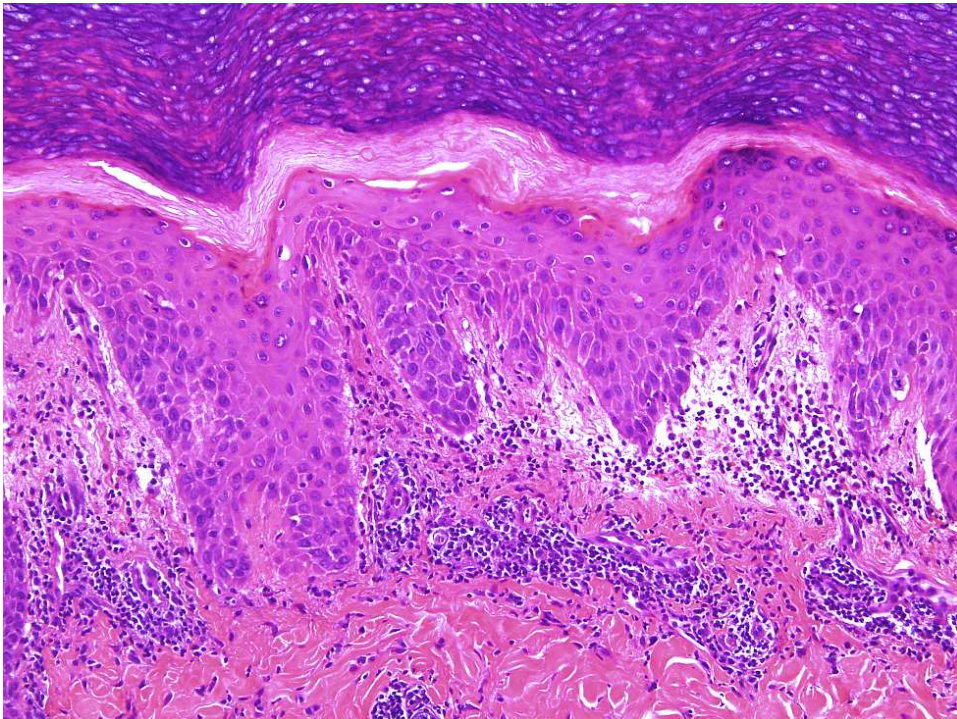


Diciembre, 2012



Rasgos microscòpicos típicos de la perniosis

- Piel tipo acral (córnea compacta y muy gruesa)
- Infiltrado linfoide perivascular superficial y profundo
- Infiltrado linfoide periecrino (en la forma idiopática)
- Edema en dermis papilar
- Leve espongirosis y ocasional disqueratosis



Más información en:

- *Boada A, Bielsa I, Fernández-Figueras MT, Ferrándiz C. Perniosis: clinical and histopathological analysis. Am J Dermatopathol. 2010 Feb;32(1):19-23.*
- *B Cribier, N Djeridi, B Peltre E Grosshans. A histologic and immunohistochemical study of chilblains. J Am Acad Dermatol 2001;45: 924*