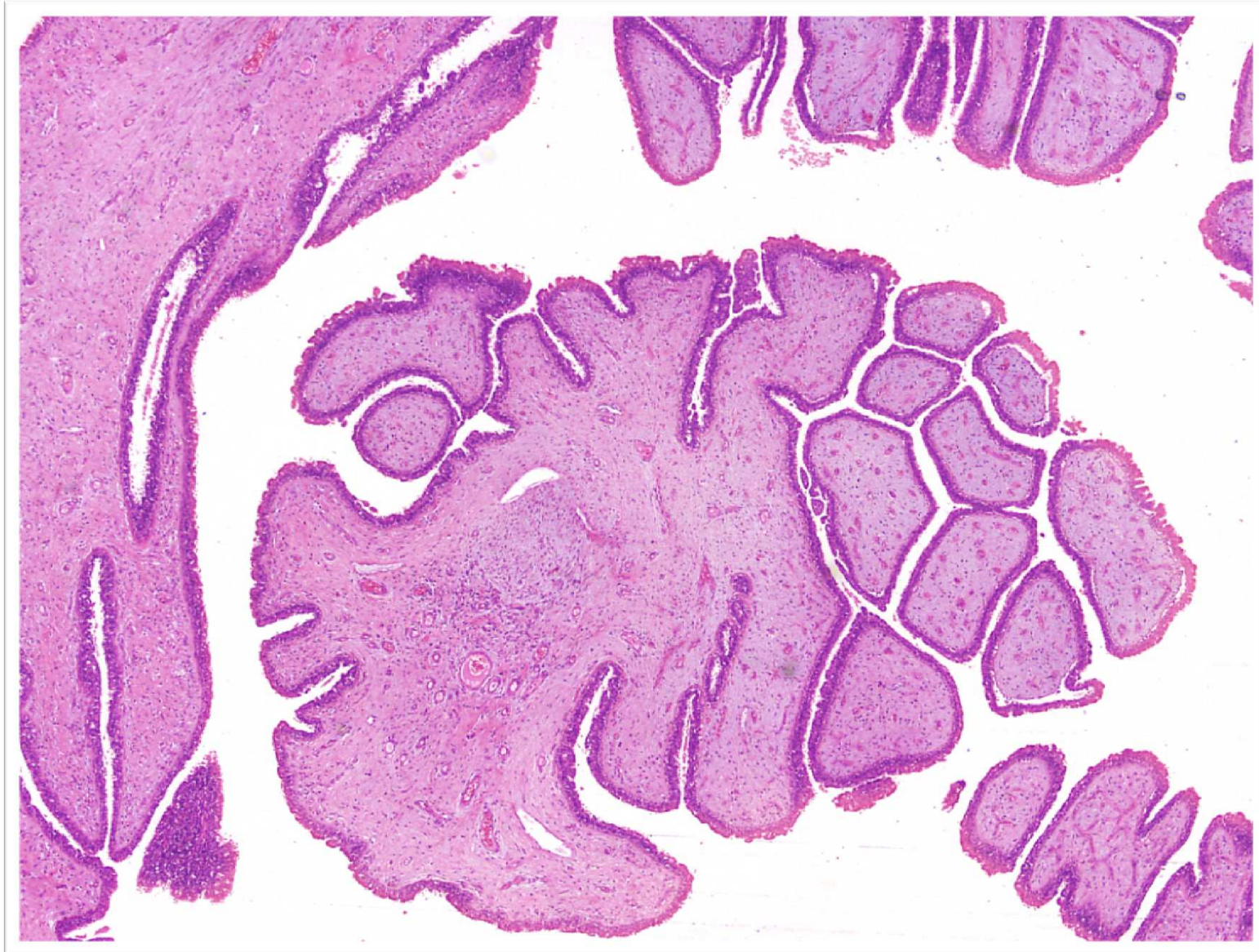
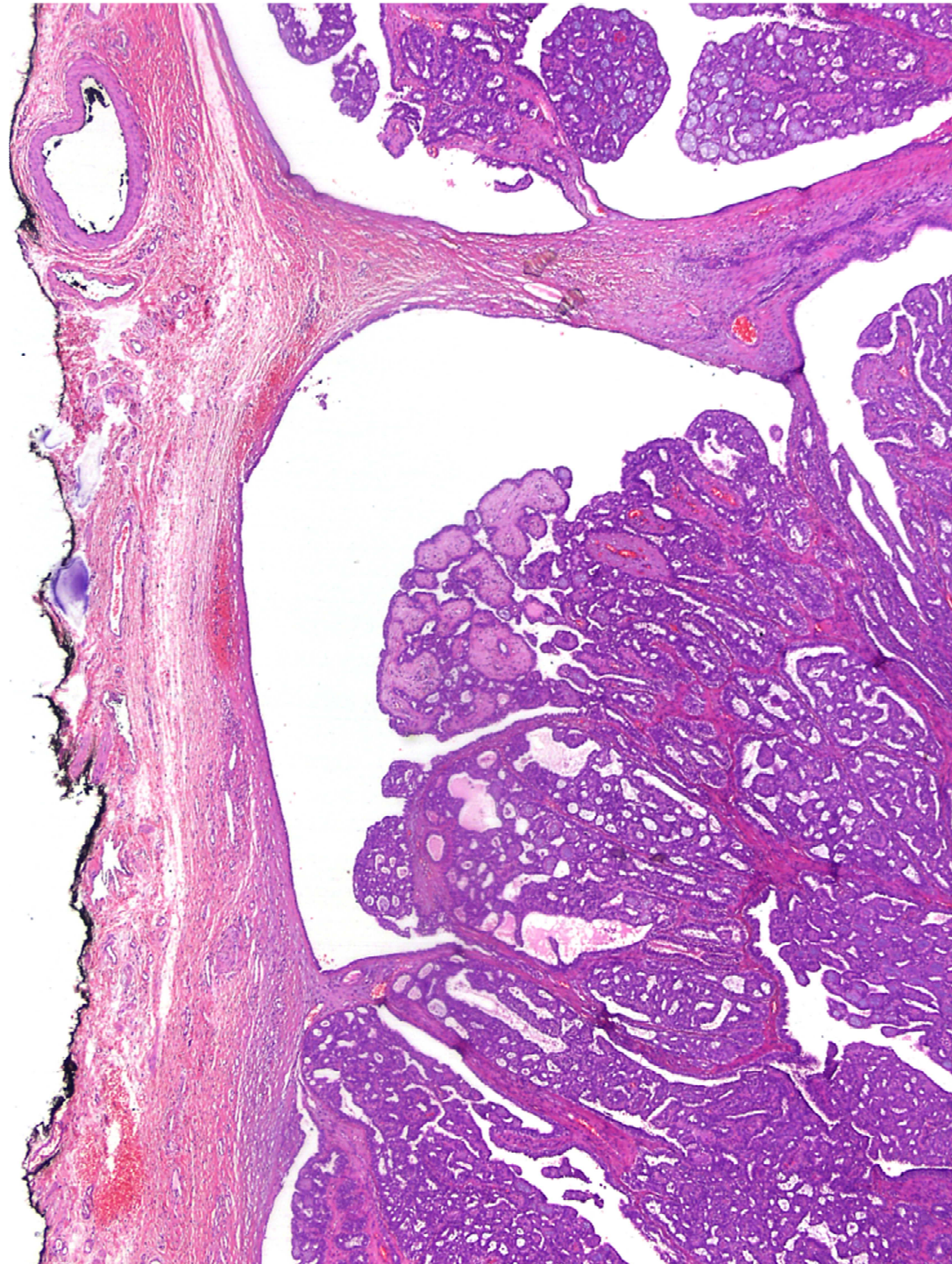
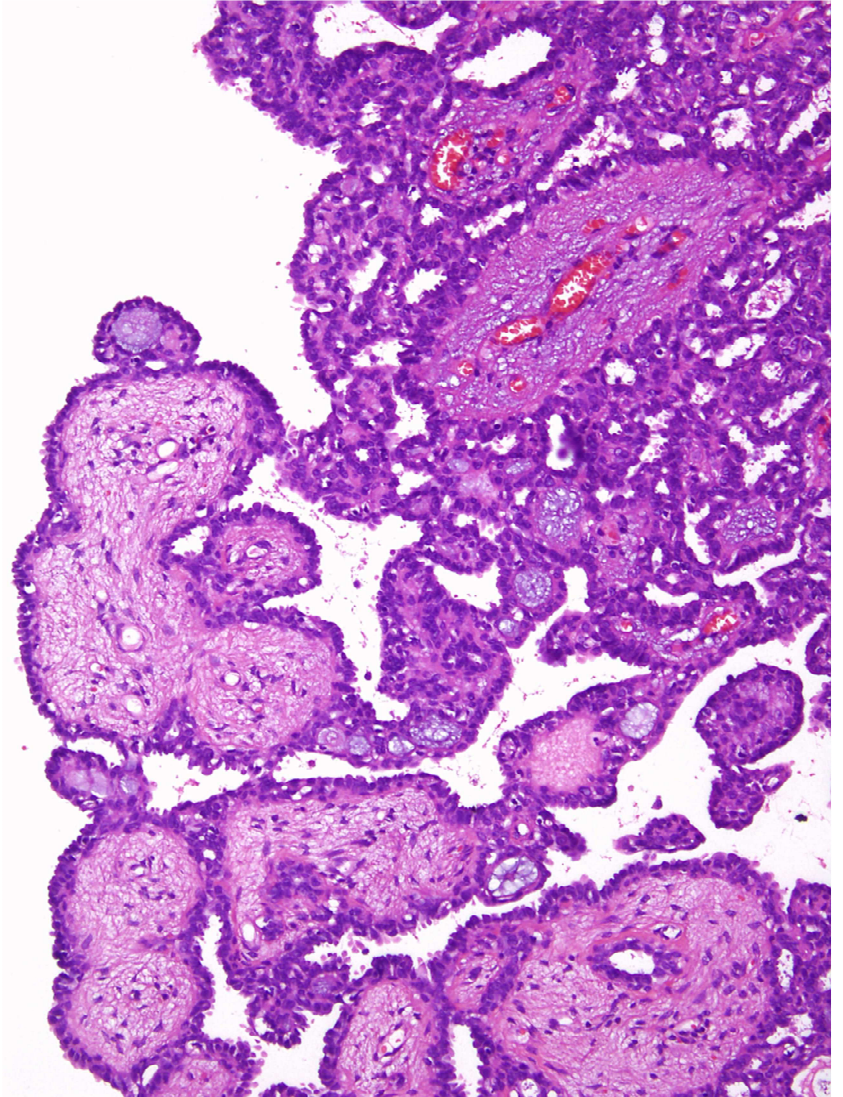


Que es la nubecita que aparece en el logo de ADA?





Se trata de un tumor vulvar,  
pero se parece mucho a una  
lesión de mama.  
El diagnóstico es....?



# Hidradenoma papilífero

- Tumor sudoríparo apocrino
- Suele presentarse como un nódulo sólidoquístico asintomático en región anogenital, usualmente vulvar
- Puede ser múltiple o ulcerarse
- Se parece mucho al papiloma intraductal de mama con el que tal vez está relacionado (aparece en la porción distal de la línea mamaria)

