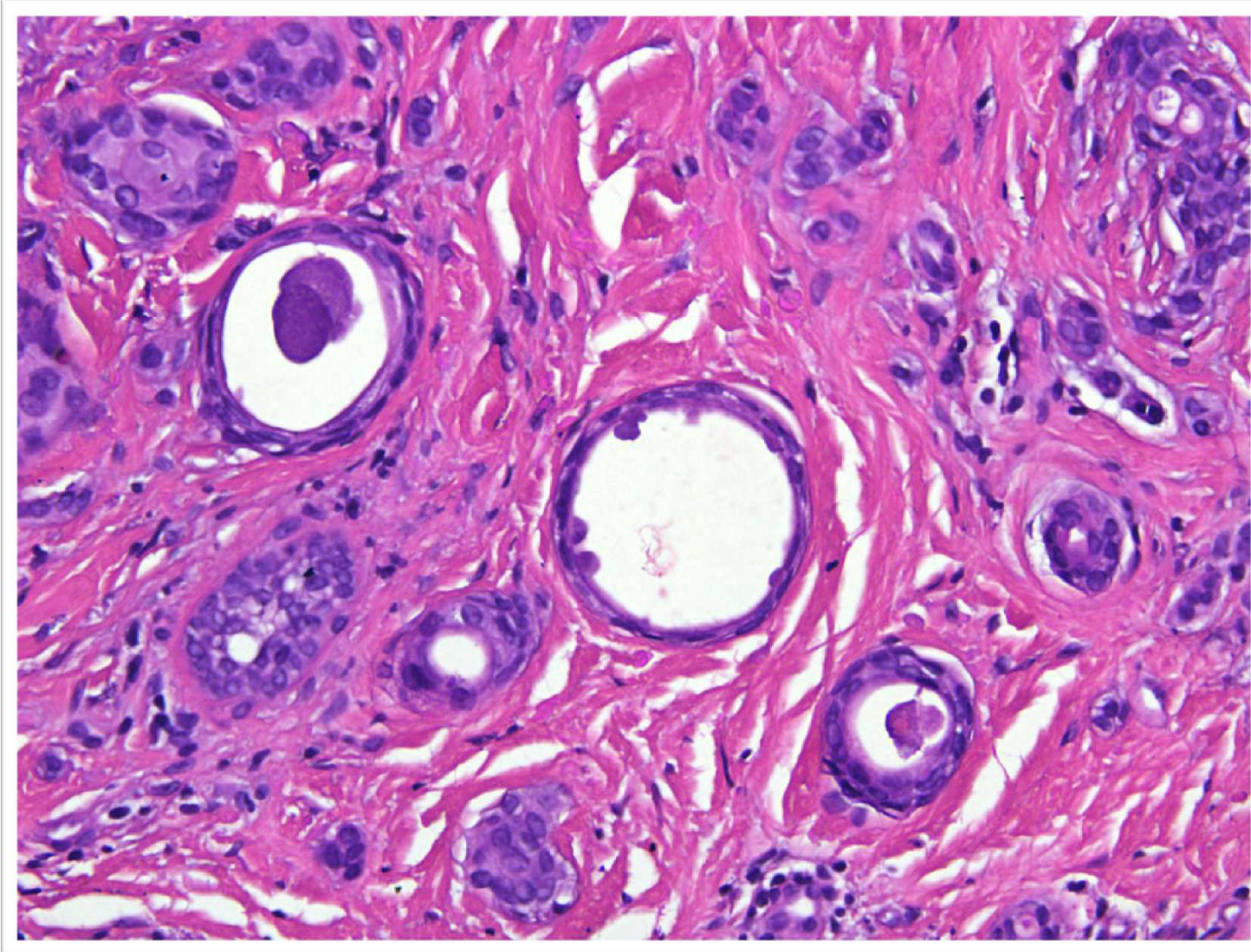
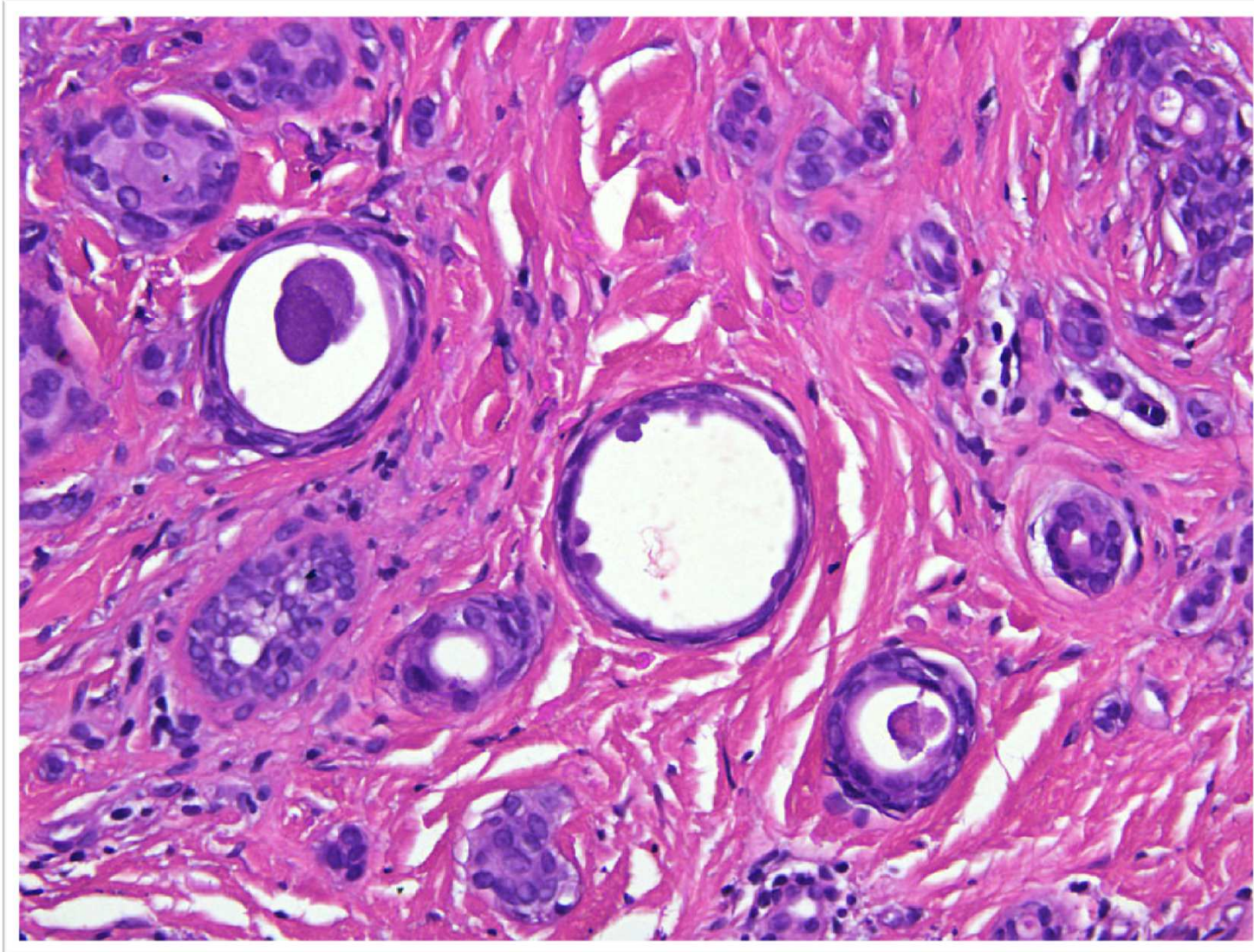


El cas del mes

Juny 2013



Dona de 36 anys amb pàpules pruriginoses vulvars



La biòpsia mostra una proliferació de cèl·lules d'aspecte escamoide o basaloide que formen petits nius i ductes amb escassa secreció a la llum o adossada a la paret. No s'observa atípia citològica i l'estroma està intensament esclerosat

Diagnòstic: Siringoma

Comentari:

- Es tracta d'un tumor benigne de glàndula sudorípara ecrina
- La localització mes habitual és facial, especialment a les parpelles, però s'han descrit també a genitals, a on típicament són pruriginosos
- Diagnòstic diferencial
 - ✓ Carcinoma siringomatós que pot ser molt ben diferenciat però tendeix a envair teixits profunds i espai perineural. Sol aparèixer com un nòdul o placa solitari, mentre que en aquest cas es tractava de pàpules múltiples, el que ens permet descartar-ho
 - ✓ Metàstasis d'adenocarcinoma ben diferenciats: son rares i l'aspecte siringomatós d'aquesta lesió és tan característic que pràcticament exclou un altre origen