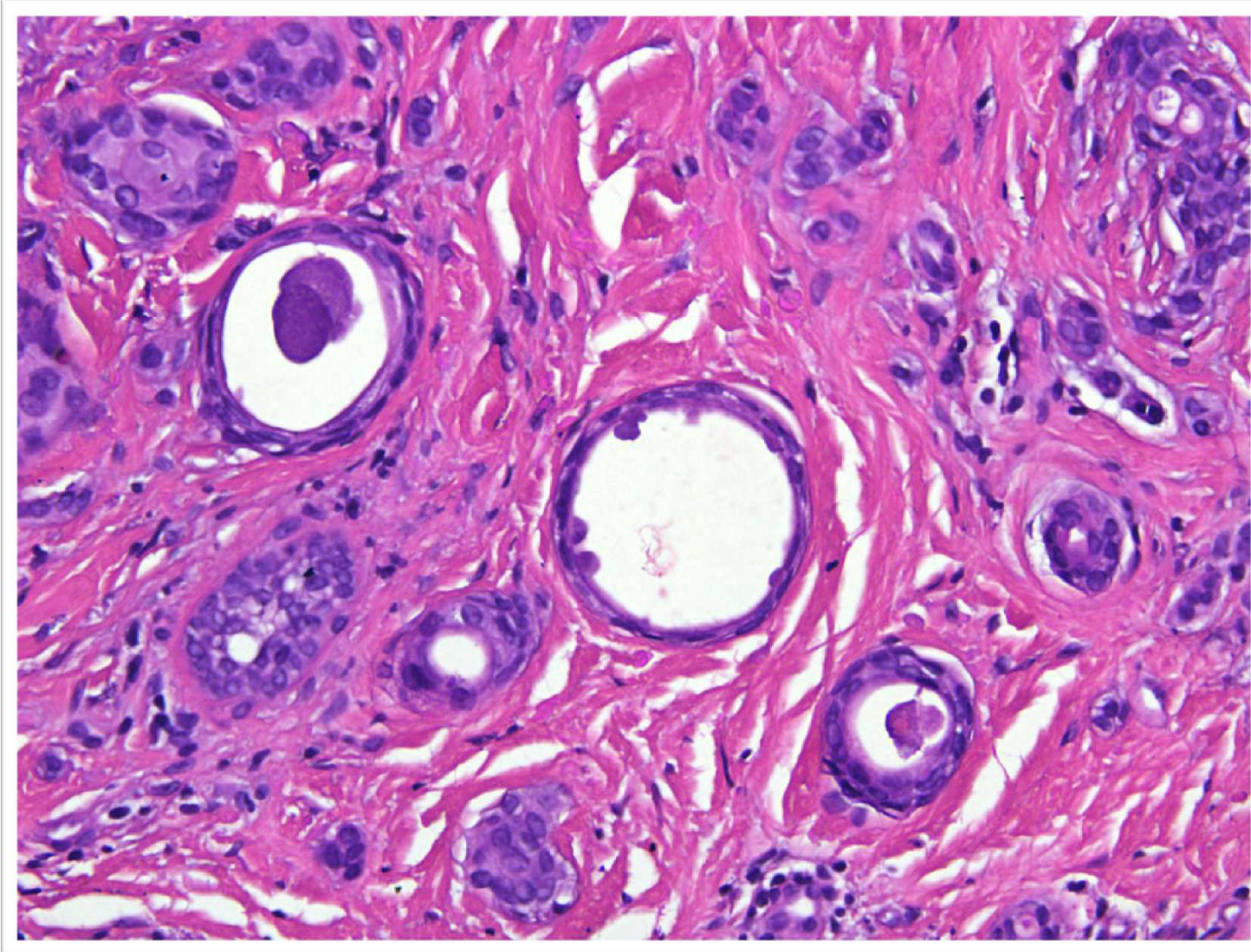
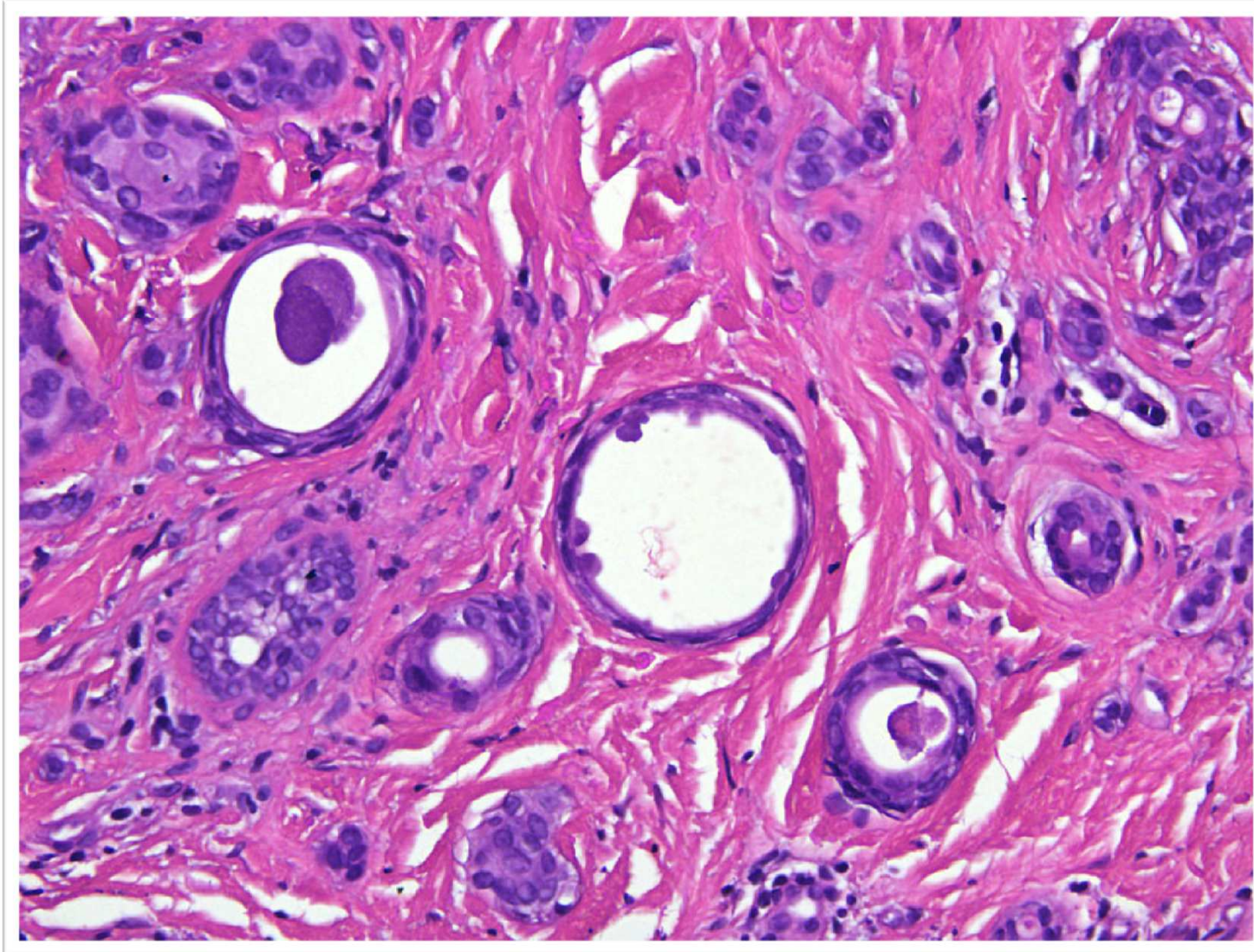


El caso del mes

Junio 2013



Mujer de 36 años con pápulas pruriginosas vulvares



La biopsia muestra una proliferación de células de aspecto escamoide o basaloide que forman pequeños nidos y ductos con escasa secreción en la luz o adosada a la pared. No se observa atipia citológica y el estroma está intensamente esclerosado

Diagnóstico: Siringoma

Comentario:

- Se trata de un tumor benigno de glándula sudoríparas ecrinas
- La localización más habitual es facial, especialmente en párpados, pero se han descrito también en genitales, en donde típicamente son pruriginosos
- Diagnóstico diferencial
 - ✓ Carcinoma siringomatoso que puede ser muy bien diferenciado pero tiene tendencia a invadir tejidos profundos y espacio perineural. Suele aparecer como un nódulo o placa solitario, mientras que en este caso la paciente presentaba múltiples pápulas, lo que nos permite descartarlo.
 - ✓ Metástasis de adenocarcinoma bien diferenciados: son raras y el aspecto siringomatoso de esta lesión es tan característico que prácticamente excluye otro origen