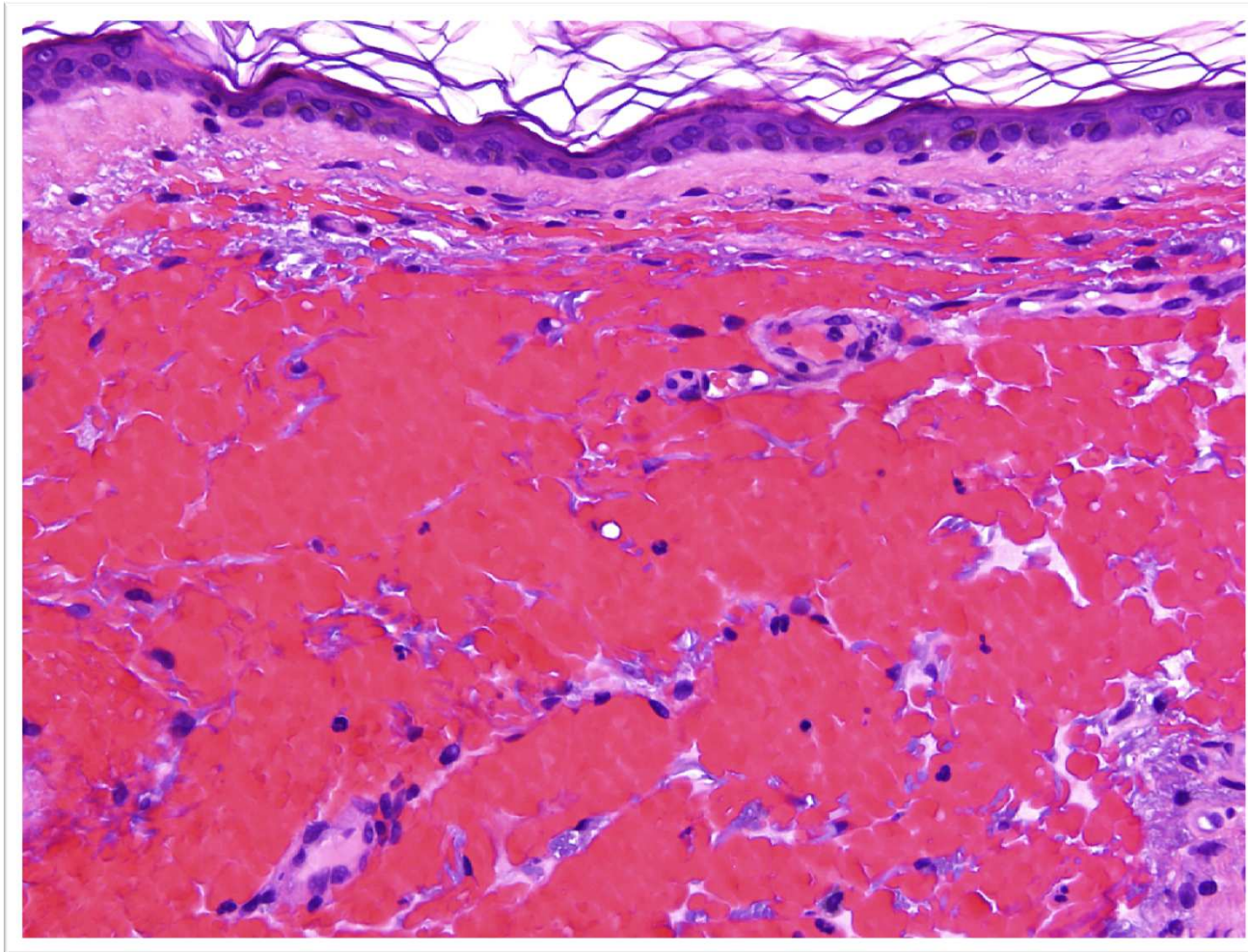


El caso del mes

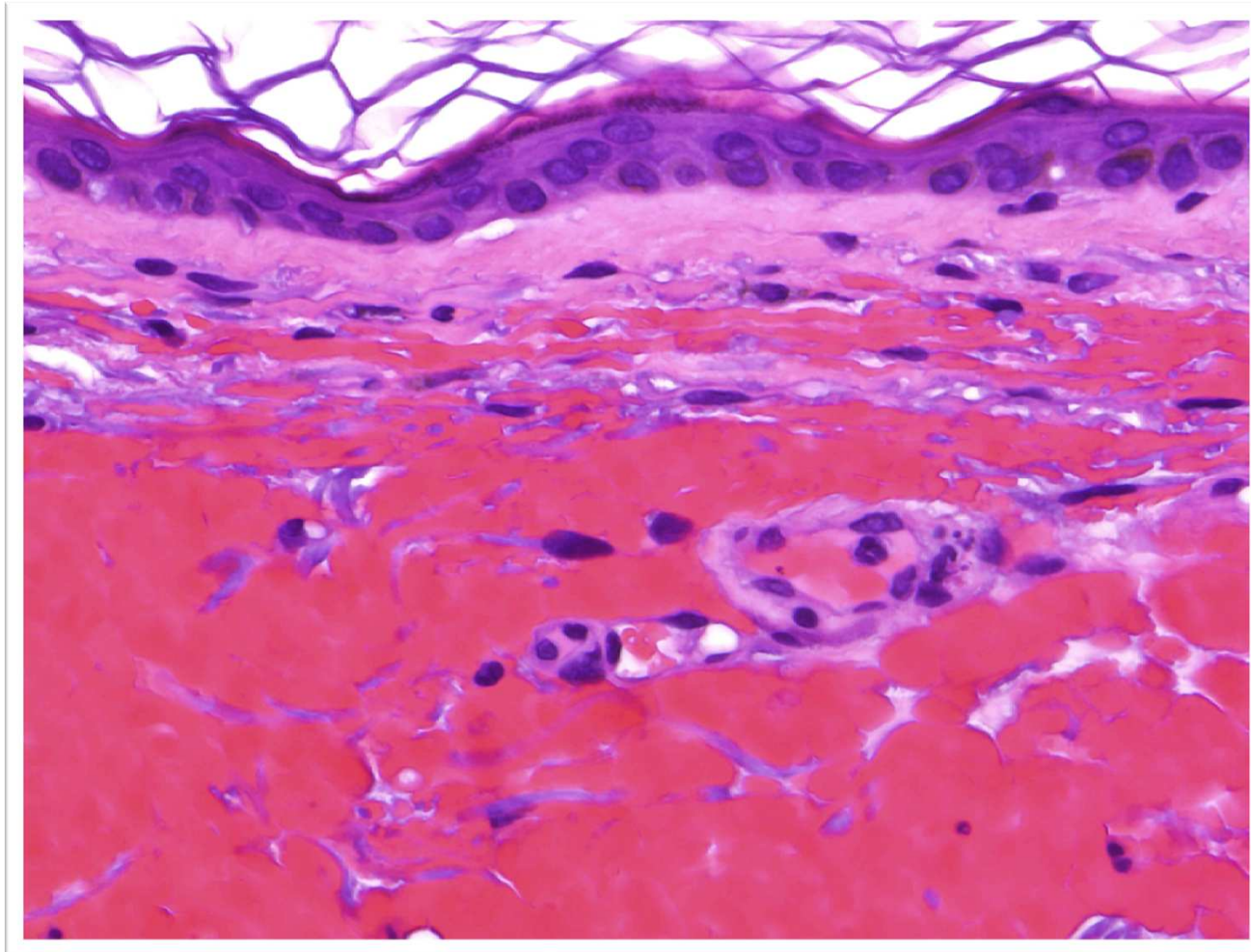
Octubre 2013



Una imagen casi patognomónica
Cual es el diagnóstico?

El cas del mes

Octubre 2013



La masa intensamente eosinófila de la dermis sólo puede corresponder a hemorragia masiva. La ausencia de fibrina, macrófagos o restos de hierro nos indican que es reciente. La intensa atrofia epidérmica sin daño basal son características de una piel envejecida y la ausencia de colágeno en el intersticio nos da la clave del diagnóstico...

Diagnóstico: Púrpura de Bateman (senil, solar o actínica)

Comentario

- Son pacientes con intenso envejecimiento cutáneo que presentan áreas de hemorragia en zonas extensoras de las extremidades, frecuentemente brazos. Se resuelve sin los cambios de coloración habituales en las equimosis.
- La causa es la pérdida casi completa del colágeno y fibras elásticas en dermis que deja a los vasos capilares totalmente desprotegidos y con facilidad para sangrar frente a un trauma mínimo.
- Microscópicamente se observan:
 - ✓ Signos muy acentuados de envejecimiento cutáneo (atrofia epidérmica, elastosis solar muy intensa, pérdida de colágena e incluso desaparición de todo el componente estromal de dermis.
 - ✓ Hemorragia masiva, sin inflamación, ni indicios de cronicidad o signos de organización trombótica.