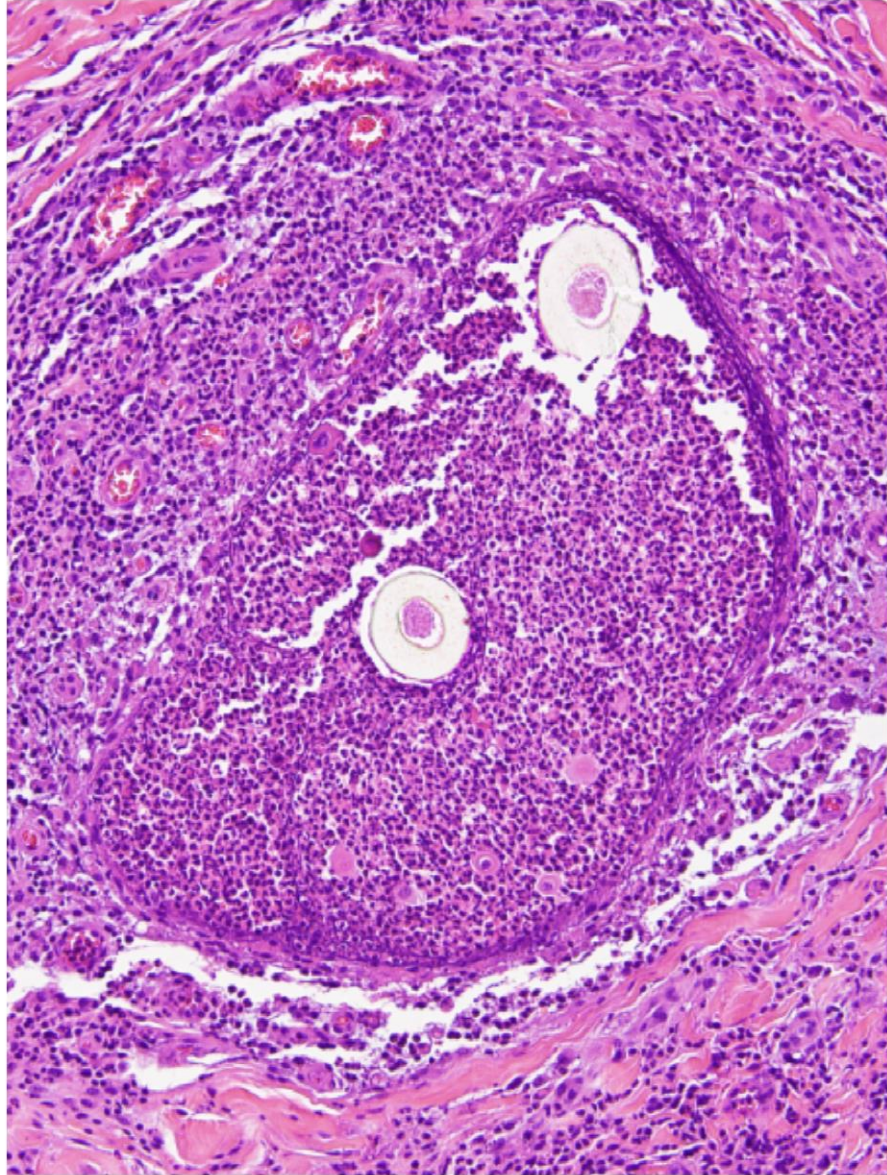


El caso del mes

Abril 2013

Lesión interdigital en pie que
supura desde hace semanas

¿Podrías sugerir la profesión?



El caso del mes

Abril 2013

La biopsia muestra:

- Un absceso de márgenes bien delimitados que contiene escamas córneas y unas estructuras que no son propias de la zona interdigital del pie
- En la periferia existe inflamación crónica y fibrosis

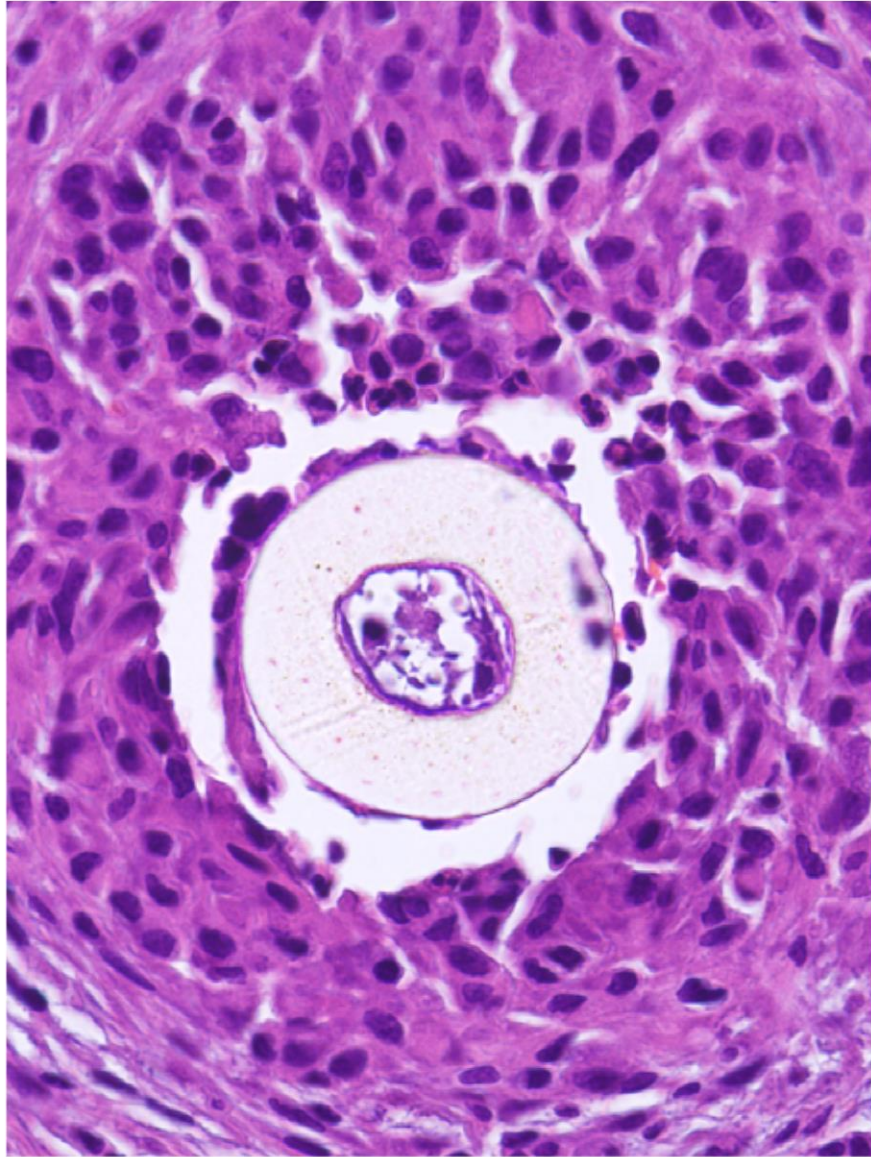


El caso del mes

Abril 2013

Las estructuras misteriosas corresponden a tallos pilosos

¿Que hacen entre los dedos del pie?



Diagnóstico

Seno pilonidal interdigital

Comentario

- El aspecto microscópico es similar al de los senos pilonidales típicos de la zona sacra
- La explicación por la que pueden aparecer en manos o pies está justificada por su profesión
- Usualmente estos pacientes tienen contacto de una u otra manera con pelo recién cortado que penetra más fácilmente bajo la piel (peluqueros, veterinarios, peleteros, etc)
- El riesgo aumenta si no se usa calzado cerrado