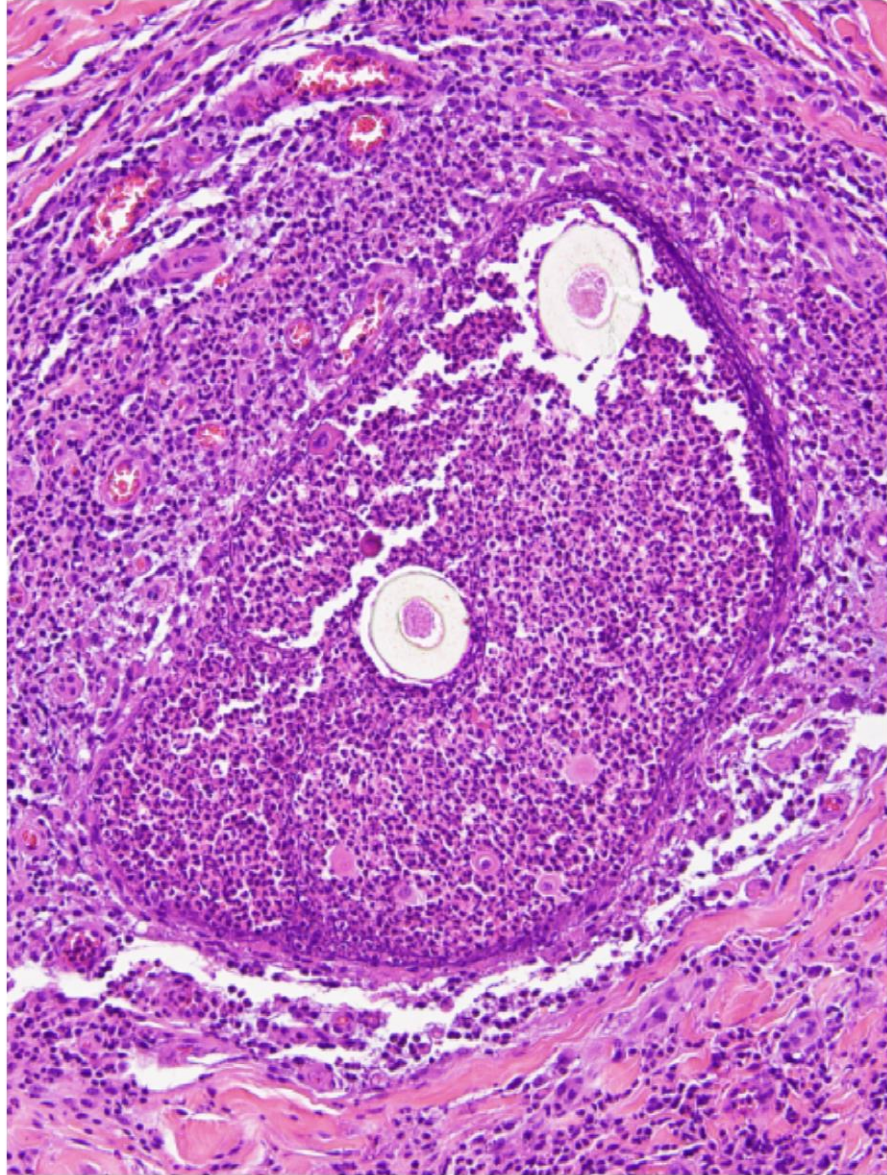


El cas del mes

Abril 2013

Lesió interdigital al peu que supura
des de fa setmanes

¿Podries suggerir la professió?

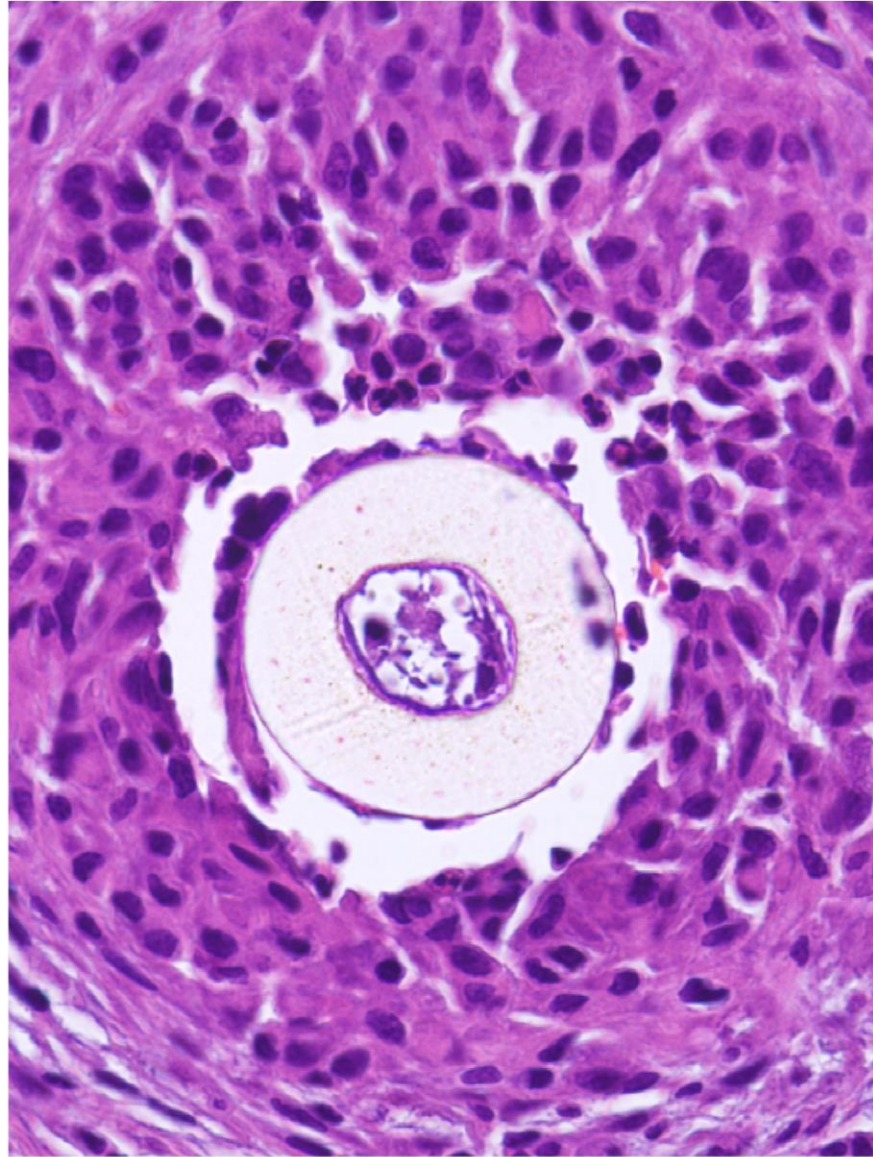


El cas del mes

Abril 2013

La biòpsia mostra:

- Un abscess de marges ben definits que conté escates còrnies i unes estructures que no són pròpies de la zona interdigital del peu
- A la perifèria existeix inflamació crònica i fibrosi

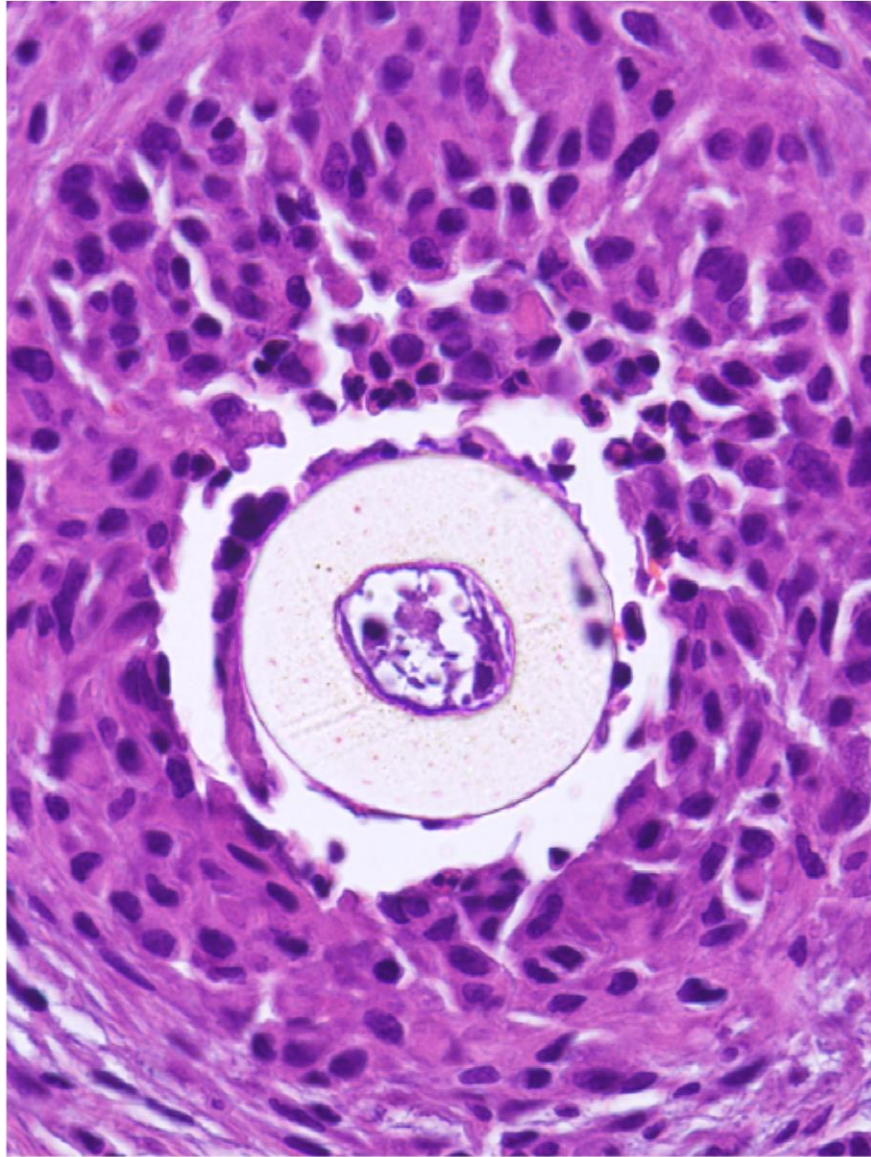


El caso del mes

Abril 2013

Les estructures misterioses
corresponen a tiges de pel

¿Que fan entre els dits del
peu?



Diagnòstic

Sinus pilonidal interdigital

Comentari

- L'aspecte microscòpic és similar al dels sinus pilonidals típics de la zona sacra
- La raó de que puguin aparèixer a mans o peus està en relació amb la professió del pacient
- Usualment aquests pacients tenen contacte d'una o altre manera amb pel acabat de tallar que penetra més fàcilment sota la pell (perruquers, veterinaris, pelleters, etc)
- El risc augmenta si no fan servir calçat tancat